

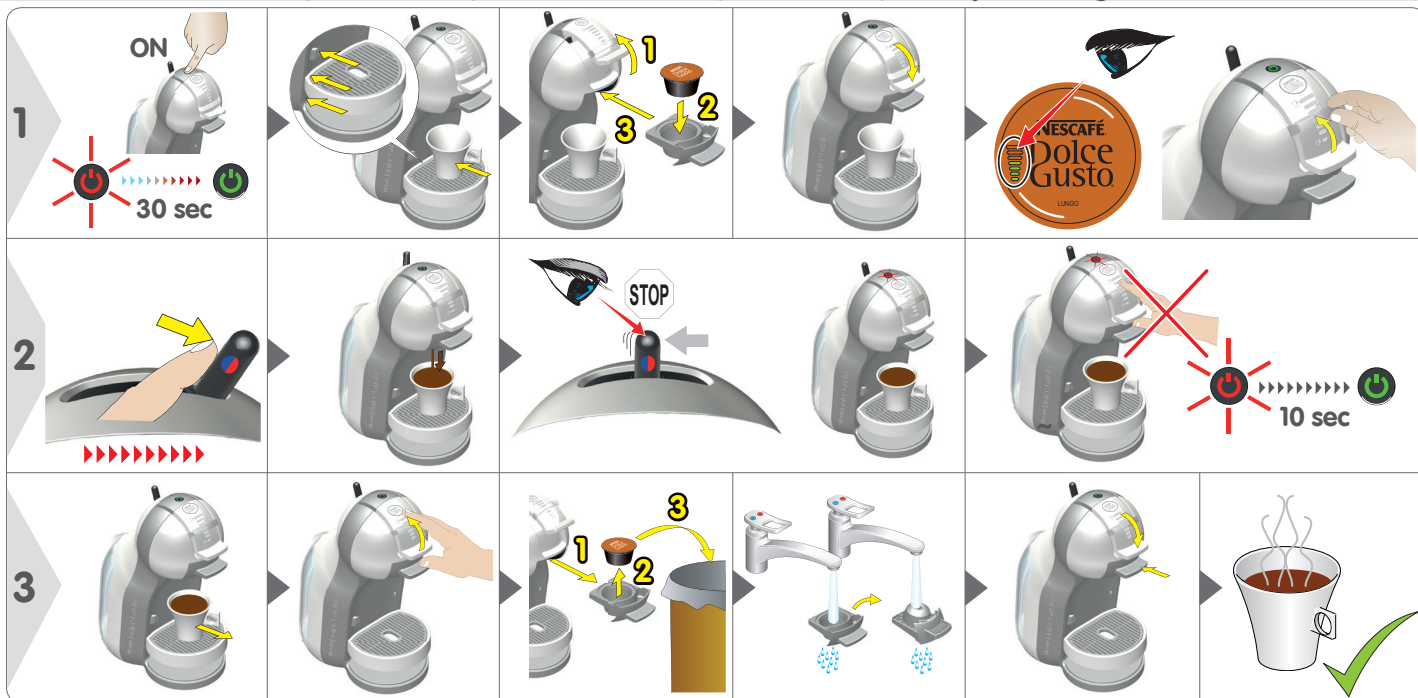
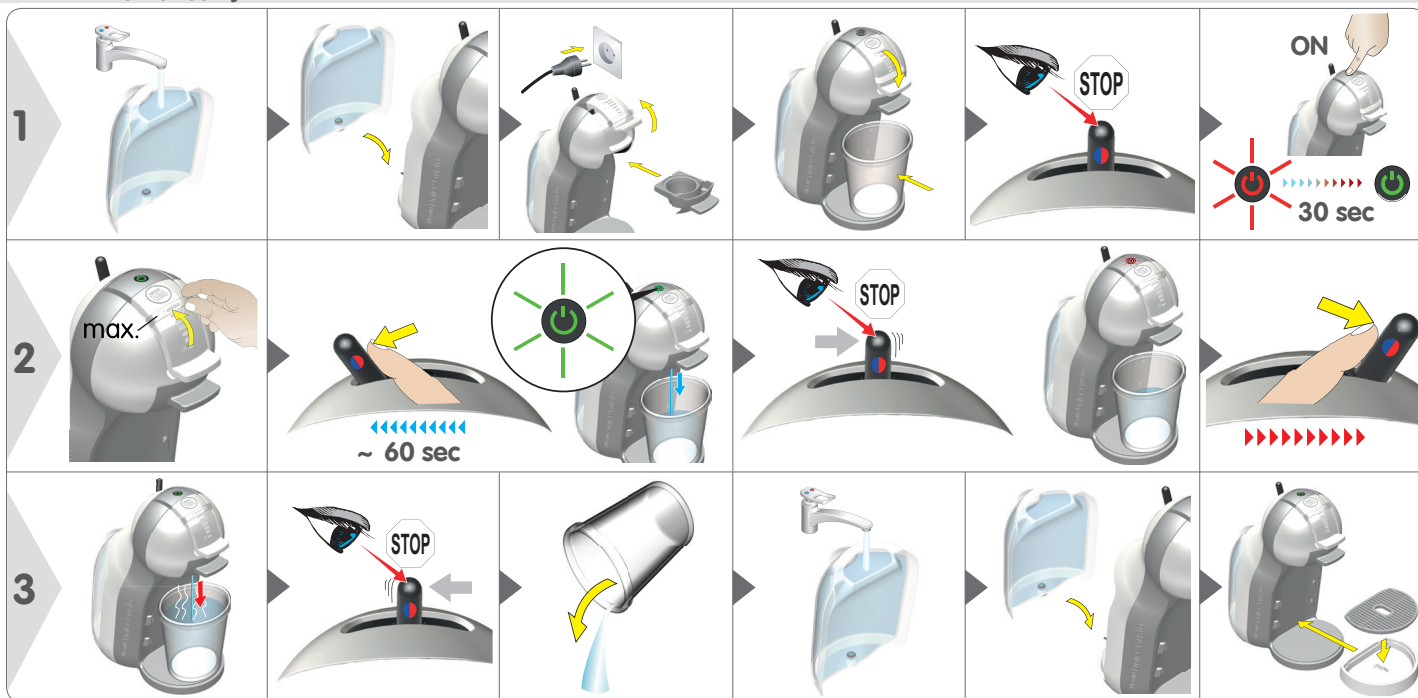


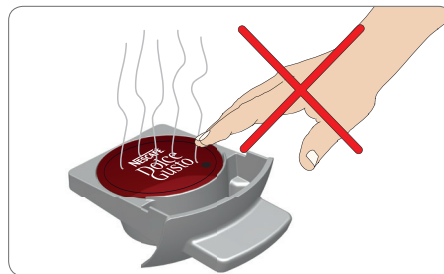
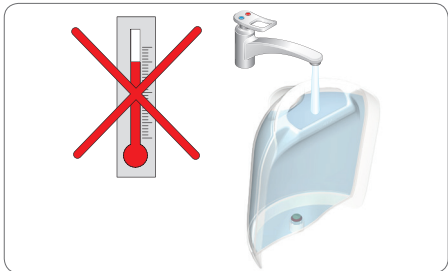
# QUICK START



EN Read Safety Precaution booklet before first use.  
DE Vor der erstmaligen Verwendung Broschüre mit Sicherheitshinweisen lesen.  
FR Lisez le manuel des consignes de sécurité avant le premier emploi.  
ES Leer el folleto de precauciones de seguridad antes del primer uso.  
PT Ler o folheto de Recomendações de Segurança antes da primeira utilização  
RU Перед первым использованием прочитайте руководство по технике безопасности.

IT Leggere l'opuscolo con le precauzioni di sicurezza prima del primo utilizzo.  
NL Lees het veiligheidsmaatregelenboekje door voor het eerste gebruik.  
GR Διαβάστε το φυλλάδιο 'Προφυλάξεις ασφαλείας' πριν από την πρώτη χρήση.  
UKR Перед першим використанням прочитайте інструкцію по техніці безпеки.  
KZ Бірінші рет пайдаланудың алдында нұсқаулықты оқыңыз.  
TR İlk kullanımdan önce Güvenlik Tedbiri kitapçığını okuyun.



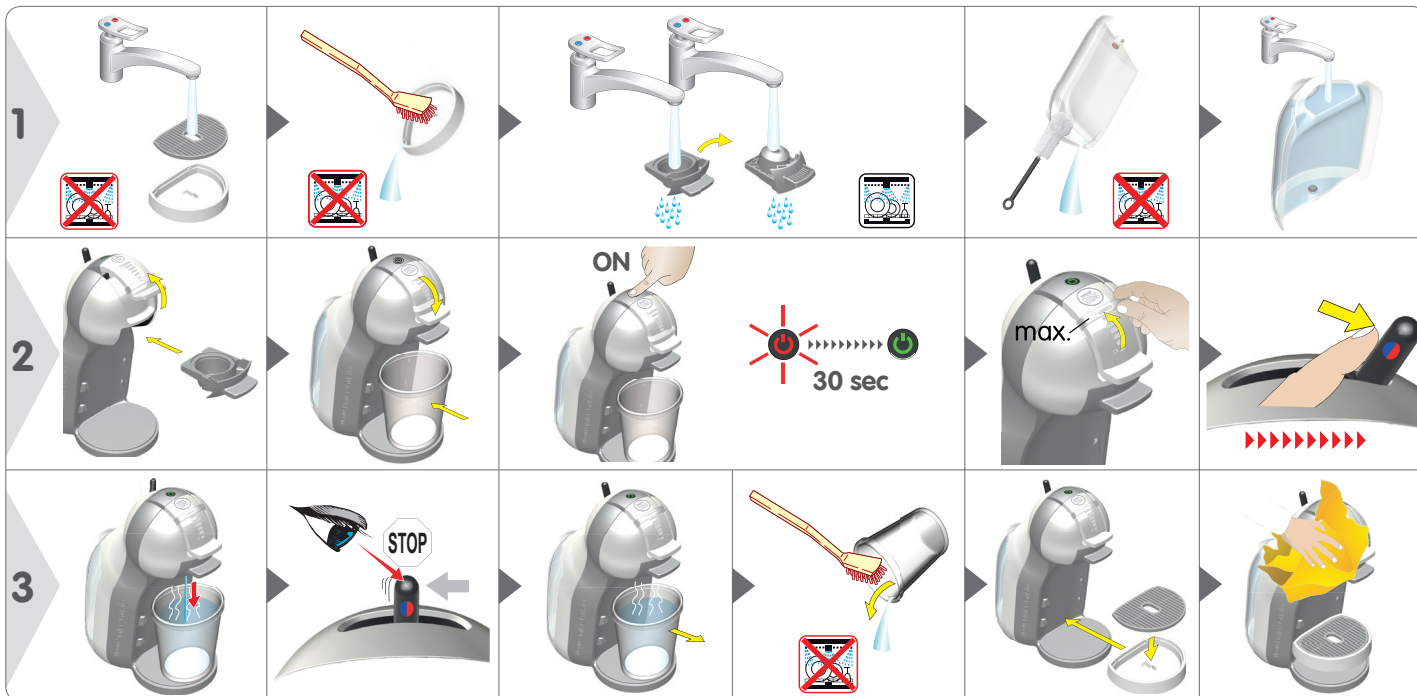


- ⚠️
- EN Follow recommended serving sizes on capsules packs.
  - DE Dosierempfehlungen auf der Kapselverpackung beachten.
  - FR Suivez les niveaux de dosage recommandés sur les packs de capsules.
  - ES Respete los tamaños de servicio recomendados en los paquetes de cápsulas.
  - PT Respeitar os tamanhos das chávenas recomendados nas embalagens de cápsulas.
  - RU Соблюдайте рекомендованный размер порций, указанный на упаковке капсул.
  - IT Rispettare le quantità di riempimento raccomandate sull'imballo delle capsule.
  - TR Kapsüllerin üzerinde önerilen su miktarlarına uyunuz.

- NL Volg de aanbevelingen voor portiegroottes op de capsuleverpakkingen.
- GR Χρησιμοποιείτε τις συνιστώμενες μερίδες σερβιρίσματος που αναγράφονται στη συσκευασία των καψουλών.

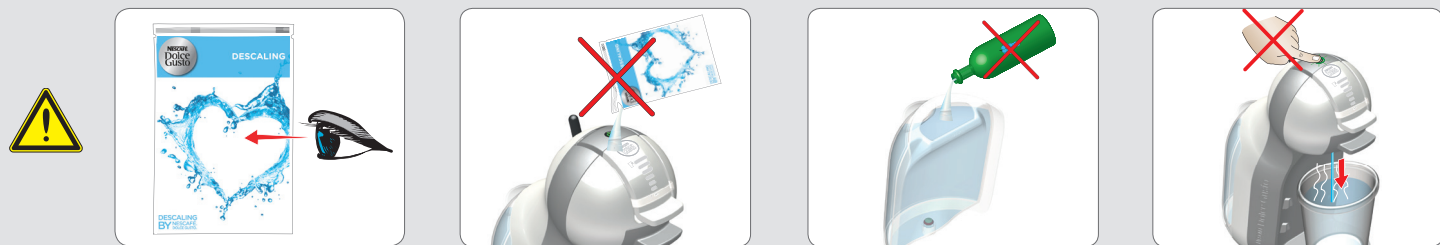
- UKR Дотримуйте рекомендований розмір порцій, вказаний на упаковці капсул.
- KZ Капсуланың орамынды ұсынылған мөлшерді нұсқау етіп қолданыңыз.

EN **Cleaning** DE **Reinigung** FR **Nettoyage** ES **Limpieza** PT **Limpeza** RU **Очистка** IT **Pulizia** NL **Reiniging**  
 GR **Καθαρισμός** UKR **Чищення** KZ **Тазарту** TR **Temizlik**





<p>1</p>	<p>www.dolce-gusto.com</p>	<p>OFF</p>		<p>0.8 L</p>
<p>2</p>	<p>ON 5 sec</p>			
<p>3</p> <p>STOP</p>		<p>STOP</p>		
<p>4</p>	<p>STOP</p>			
<p>5</p> <p>STOP</p>	<p>EN Descaling at least every 3 - 4 months, depending on water hardness in your region                  DE Entkalkung alle 3 - 4 Monate, abhängig von regionaler Wasserhärte                  FR Effectuer un détartrage au moins tous les 3 - 4 mois, suivant la dureté locale de l'eau                  ES Descalcificación al menos cada 3 - 4 meses, dependiendo de la dureza del agua de su región                  RU Необходимо удалять накипь не реже одного раза в 3-4 месяца, в зависимости от жесткости воды в регионе.                  PT Descalcificar no mínimo a cada 3 - 4 meses, consoante a dureza da água da região onde vive                  IT Decalcificare almeno ogni 3 - 4 mesi a seconda della durezza dell'acqua della vostra regione                  NL Ontkalk a.u.b. minimaal eenmaal per 3 à 4 maanden, afhankelijk van de hardheid van het water in uw gebied                  GR Αφαίρεση αλάτων κάθε 3-4 μήνες, ανάλογα με τη σκληρότητα του νερού στην περιοχή σας                  UKR Необхідно видаляти накип не рідше ніж один раз на 3-4 місяці, в залежності від жорсткості води у регіоні.                  KZ Сіздің өлкеніздегі судың кереметтігіне қарай кем дегенде 3-4 айда бір рет татын кетіріп отыру қажет                  TR Bulduğunuz bölgedeki su sertliğine bağlı olarak en az her 3-4 ayda bir kireç temizleme.</p>			





**1**

**2**

**3**

High pressure  
 Höher Druck  
 Haute pression  
 Alta presión  
 Alta pressão  
 Alta pressione  
 Hoge druk  
 Υψηλή πίεση  
 Высокое давление  
 Високий тиск  
 Жоғары қысым  
 Yüksek basınç

20 min

**1**

**2**

**3**

**4**

OFF

20 min

ON

www.dolce-gusto.com

USER MANUAL

www.dolce-gusto.com

www.dolce-gusto.com



NESCAFÉ® DOLCE GUSTO®



## HOTLINES

<b>AL</b> 0842 640 10	<b>ID</b> 001803657121	<b>NL</b> 0800-3652348
<b>AR</b> 0800-999-8100	<b>IE</b> 00800 6378 5385	<b>NO</b> 800 80 730
<b>AT</b> 0800 365 23 48	<b>IT</b> 800365234	<b>PE</b> 80010210
<b>BE</b> 0800 93217	<b>JP</b> 81-35651-6848	<b>PH</b> 898-0061
<b>BG</b> 0 800 1 6666	(machines)	<b>PL</b> 0800 174 902
<b>BR</b> 0800 7762233	81-35651-6847	<b>PT</b> 800 200 153
<b>BS</b> 0800 202 42	(capsules)	<b>QTR</b> +97148100081
<b>CA</b> 1 888 809 9267	<b>KO</b> 080-234-0070	<b>RO</b> 0 800 8 637 853
<b>CH</b> 0800 86 00 85	<b>KS</b> 0842 640 10	<b>RU</b> 8-800-700-79-79
<b>CL</b> 800 4000 22	<b>KWT</b> +97148100081	<b>SE</b> 020-29 93 00
<b>CO</b> 01800-05-15566	<b>KZ</b> 8-800-080-2880	<b>SG</b> 1 800 836 7009
<b>CZ</b> 800 135 135	<b>LU</b> 8002 3183	<b>SK</b> 0800 135 135
<b>DE</b> 0800 365 23 48	<b>LT</b> 8 700 55 200	<b>SL</b> 080 45 05
<b>DK</b> 35460100	<b>LV</b> 67508056	<b>SR</b> 0800 000 100
<b>EE</b> 6 177 441	<b>ME</b> 020 269 902	<b>TH</b> 1-800-295588, 0-2657-8601
<b>ES</b> 902 102 706	<b>MEX</b> 5267 3304	<b>TW</b> 0800-000-338
<b>FI</b> 0800 0 6161	01800 365 2348	<b>UAE</b> 800 348786
<b>FR</b> 0 800 97 07 80	(Lada sin costo)	<b>UK</b> 0800 707 6066
<b>GR</b> 800 11 68068	<b>MK</b> 0800 00 200	<b>UKR</b> 0 800 50 30 10
<b>HK</b> 2179 8888	<b>MT</b> 80074114	<b>US</b> 1-800-745-3391
<b>HR</b> 0800 600 604	<b>MY</b> 1800 88 3633	
<b>HU</b> 06 40 214 200	<b>TR</b> 0800 211 02 18/ 444 31 60	



- EN** The guarantee does not cover appliances that do not work or do not work properly because they have not been maintained and/or descaled.
- DE** Von der Garantie ausgeschlossen sind Schäden, die auf unsachgemässer Wartung und/oder Entkalkung zurückzuführen sind.
- FR** La garantie ne prend pas en compte les machines qui ne fonctionnent plus ou mal, à cause d'une erreur de manipulation et/ou si le détartrage n'a pas été effectué.
- ES** La garantía no cubre los aparatos que no funcionan o no funcionan correctamente porque no han sido mantenidos y/o descalcificados.
- RU** Гарантия не распространяется на кофемашины, которые не работают или работают неправильно из-за того, что они были не очищены от накипи.
- PT** A garantia não cobre os aparelhos que não funcionam ou não funcionam correctamente devido à falta de manutenção e/ou descalcificação.
- IT** La garanzia non copre i dispositivi non funzionanti o che non funzionano correttamente per i quali non sono state effettuate le dovute operazioni di manutenzione e/o decalcificazione.
- NL** De garantie geldt niet voor apparaten die niet werken of niet goed functioneren doordat ze niet zijn onderhouden en/of ontkalkt.
- GR** Η εγγύηση δεν καλύπτει συσκευές που δεν δουλεύουν σωστά/ή καθολού που δεν έχουν συντηρηθεί ή αφαιρωθεί σωστά.
- UKR** Гарантія не розповсюджується на прилади, що не працюють чи працюють неналежним чином через відсутність очищення від накипи.
- KZ** Қағының тазаламағандығынан дұрыс жұмыс істемейтін немесе мүлдем жұмыс істемейтін кофемашиналарға кепілдік жүрмейді.
- TR** Bakımı yapılmamış ve/veya kireci temizlenmemiş olan ve bu nedenle düzgün çalışmayan cihazlar garanti kapsamı dışındadır.